

LANCER SPORTBACK





Обрести свободу

Ищете чего-то необычного? Жажду движения можно утолить только на дороге. И Lancer Sportback способен на это. Не принося в жертву стиль и удовольствие, Lancer Sportback воплотил в себе новую концепцию спортивного автомобиля. Шагните за рамки обычной функциональности, наслаждайтесь процессом вождения автомобиля, выражайте себя. За рулем Lancer Sportback сама поездка станет настоящим удовольствием.



Модель 1,8 л INTENSE / Черный перламутр
Доступность показанного оборудования может меняться без предварительного уведомления.



Модель 1,8 л INTENSE / Синий перламутр



Скрытое от глаз

Передняя часть Lancer Sportback выглядит так же, как обтекаемый и стильный спортивный Lancer седан. Когда вы увидите Lancer Sportback сзади, вы удивитесь. Под аэродинамичными обводами и спортивным задним спойлером скрывается багажное отделение, способное вместить вещи всей семьи. Легко открывающаяся дверь багажника идеально сочетается с плавными линиями кузова. В багажник Lancer Sportback можно поместить что угодно.



Центральный пункт управления

Вы устраиваетесь за рулем Lancer Sportback, и радость сменяется приятным волнением. Эргономичное место водителя делает любые действия интуитивными, а органы управления — легкодоступными. Приборы с красной подсветкой подчеркивают гоночный стиль Lancer Sportback, а кнопки управления аудиосистемой и переключатели передач на кожаном рулевом колесе позволяют вам управлять автомобилем буквально кончиками пальцев.

Модель 1,8 л INTENSE / Спортивные сиденья

Доступность показанного оборудования может меняться без предварительного уведомления.



Переключатели передач

Управлять автомобилем можно кончиками пальцев. Подрулевые переключатели позволяют вам полностью контролировать смену передач, не отрывая рук от руля. Также возможно мгновенное переключение и в режиме автоматического управления.



Многофункциональный дисплей

Стильный жидкокристаллический дисплей четко показывает все необходимые данные. Дисплей можно настраивать на отображение различных показаний: включенная передача (на моделях с бесступенчатым вариатором CVT и автоматической КП), уровень топлива, запас хода на оставшемся топливе и многое другое.



Простор для всех

Вы не сможете устоять перед возможностью оказаться за рулем Lancer Sportback, а ваши пассажиры останутся довольны. Несмотря на аэродинамичные формы, Lancer Sportback удивительно просторен внутри: здесь всем достаточно места и для ног, и над головой. Прибавьте к этому роскошные спортивные сиденья, климат-контроль и эксклюзивную аудиосистему. Ваши пассажиры смогут расслабиться, а вы — наслаждаться вождением. С Lancer Sportback это возможно.

Модель 1,8 л INTENSE / Спортивные сиденья

Доступность показанного оборудования может меняться без предварительного уведомления.



**Кожаная отделка
рукоятки рычага
переключения передач
и рычага стояночного
тормоза**

Обтянутые высококачественной кожей рукоятка рычага переключения передач и рычаг стояночного тормоза с первого касания создают ощущение роскоши в Lancer Sportback.

**Центральный
подлокотник заднего
сиденья**

На заднем сиденье устанавливается складывающийся подлокотник. В нем имеется два подстаканника, которыми могут пользоваться пассажиры с обеих сторон.

Навстречу новым впечатлениям

Откройте дверь багажника Lancer Sportback, и вы сразу поймете разницу между ним и обычными спортивными седанами. Даже базовый объем багажника позволяет загрузить в него ваши покупки или все необходимое для путешествия. А если вам нужно перевезти что-то большое, просто сложите заднее сиденье. Lancer Sportback приятно порадует вас своей функциональностью.



Широкий удобный багажник

Складное заднее сиденье Lancer Sportback позволяет получить огромное багажное отделение. При длине 1569 мм и максимальной ширине 1394 мм он дает возможность разместить чемоданы, сумки для гольфа, покупки — практически все, что вы можете пожелать взять с собой.



Складывание одним движением

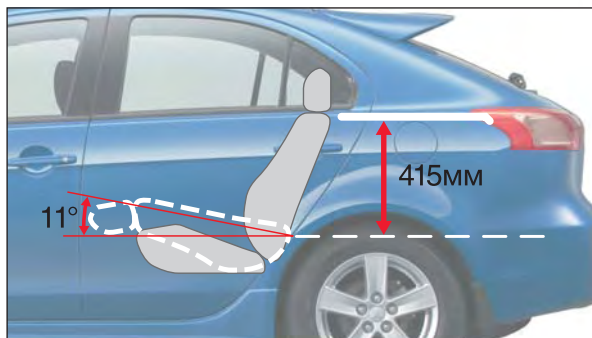
Задние сиденья можно сложить, потянув за удобные рычаги в багажнике. Это позволяет освободить дополнительное место для загрузки объемных вещей.

Складывающиеся сиденья (соотношение 60/40)

Раздельные задние сиденья Lancer Sportback можно сложить полностью или по частям в соотношении 60/40, что позволяет перевозить дополнительные сумки или длинномерный груз и при этом оставить место для пассажиров.

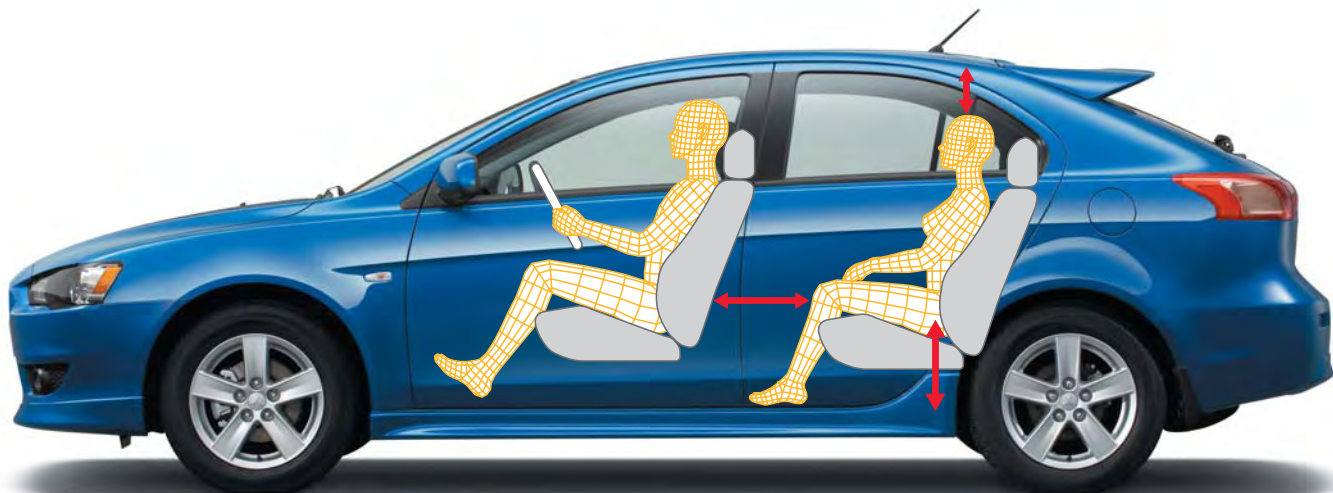
Широкий проем двери багажника

Дверь багажника открывается достаточно широко, чтобы обеспечить доступ к багажному отделению и облегчить погрузку и выгрузку даже крупногабаритного груза.



Практичная трансформация салона

Задние сиденья складываются, образуя уклон пола всего в 11 градусов, что облегчает погрузку и выгрузку багажа. Это также обеспечивает высоту багажного отделения в 505 мм, позволяя перевозить даже крупногабаритные грузы.

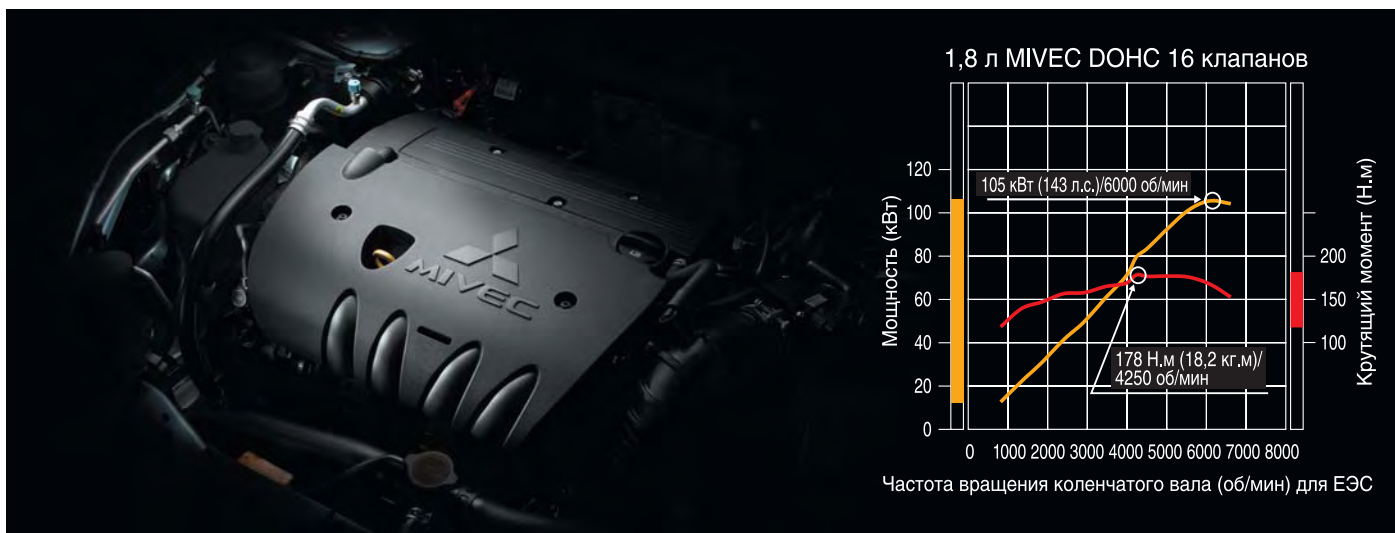


Удобство для всех

Lancer Sportback имеет большой просторный салон. Задним пассажирам особенно понравится увеличившееся пространство для ног и над головой, а также более высокая посадка. Внутри всем хватит места для комфортной поездки.

Что нравится вам?

Как только вы поворачиваете ключ и запускаете двигатель, сомнений не остается — вы за рулем Lancer. Как и его раллийные родственники, Lancer Sportback обладает несравненной комбинацией мощности и управляемости. Независимая подвеска всех колес обеспечивает точность управления и устойчивость. И на ровном шоссе, и на извилистом серпантине управлять этим автомобилем — одно удовольствие.



Двигатель MIVEC объемом 1,8 л

Удовольствие начинается. Двигатель Lancer Sportback объемом 1,8 литра выдает 143 л. с. Автомобиль свободно чувствует себя как в городе, так и на шоссе. Помимо алюминиевого блока цилиндров, позволяющего снизить вес без ущерба для прочности, двигатель также оснащен системой MIVEC (фирменной электронной системой управления фазами газораспределения и высотой подъема клапанов) для оптимизации мощности во всем диапазоне оборотов. На низких оборотах дополнительный крутящий момент улучшает разгонные характеристики, а на высоких — повышенная мощность делает скоростные поездки по шоссе легкими и увлекательными.



Шестиступенчатый вариатор с режимом ручного переключения передач Sports Mode

Устанавливаемая на моделях с двигателем объемом 1,8 л автоматическая трансмиссия CVT бесшумна, эффективна, лишена вибрации и запаздывания. Система ручного переключения передач Sports Mode позволяет водителю непосредственно контролировать изменение тяги, но при этом остается удобной и незаметной. Передачи можно изменять с помощью напольного рычага КПП или магниевых переключателей на рулевом колесе.

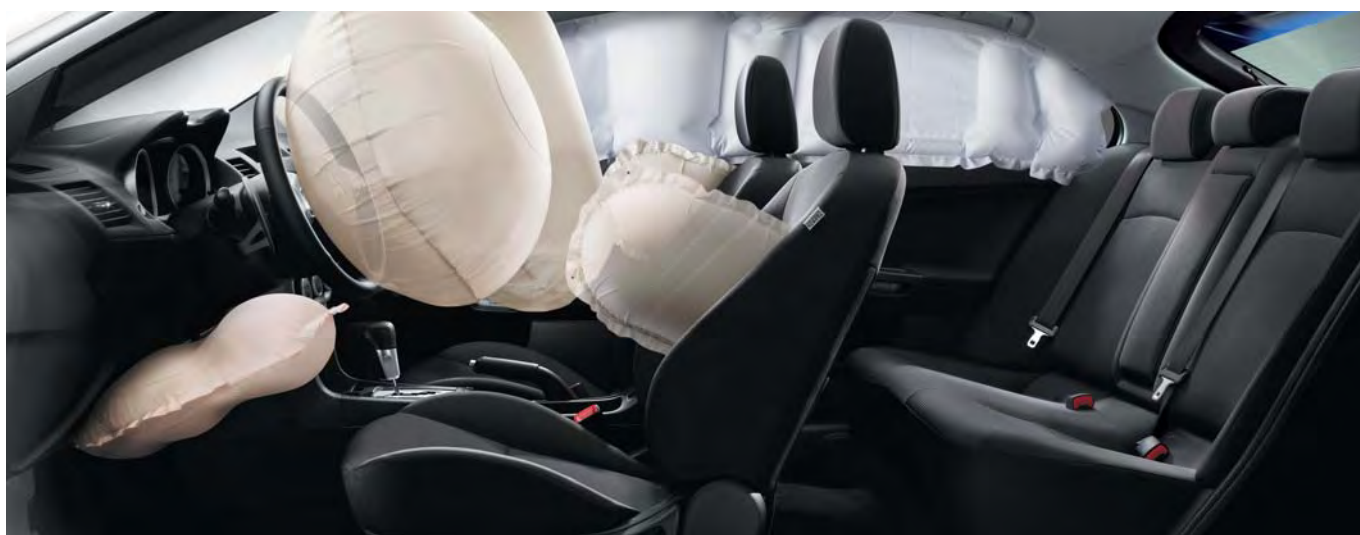


5-ступенчатая механическая коробка передач

Создатели нового Lancer Sportback не забыли также о пожеланиях водителей «классической» школы, предпочитающих привычное ручное переключение передач. Синхронизаторы обеспечивают великолепное ощущение при переключении передач. Вы чувствуете настоящий восторг, когда 5-ступенчатая механическая коробка передач абсолютно точно реагирует на каждую вашу команду.

Спокойствие и уверенность

Неожиданные ситуации могут возникнуть в любое время. Вы не можете их предсказать, но Lancer Sportback поможет вам справиться с ними. Впечатляющее количество средств пассивной и активной безопасности вселяет уверенность, что любая поездка на Lancer Sportback будет благополучной.



Система из 7 подушек безопасности

Чтобы в случае столкновения обеспечить безопасность каждого пассажира, Lancer Sportback доступен в комплектации с новой системой из 7 подушек безопасности, гарантирующей защиту со всех сторон. Подушки безопасности занавесочного типа по обеим сторонам салона защищают передних пассажиров и пассажиров второго ряда сидений при боковом ударе, а пассажиры первого ряда сидений дополнительно защищены фронтальными и боковыми подушками безопасности. Подушка безопасности у коленей водителя улучшает защиту ног при лобовом столкновении.



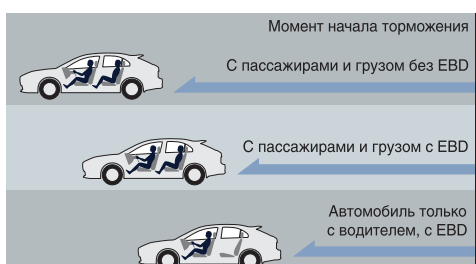
Автоматический стеклоочиститель с датчиком дождя и автоматическая регулировка освещенности

Расположенный на лобовом стекле за зеркалом заднего вида, этот датчик автоматически включает стеклоочистители, как только начинается дождь. Также возможна настройка автоматического включения фар в темное время суток.



Ремни безопасности с преднатяжителями и ограничителями усилия

Ремни безопасности водителя и переднего пассажира комплектуются преднатяжителями, которые подтягиваются для фиксации человека в первые секунды столкновения, а также ограничителями усилия, которые мягко освобождают человека, что снижает риск травмирования.



Антиблокировочная система тормозов (ABS) с электронной системой распределения тормозных усилий (EBD)

Если вы заметили на дороге неожиданное препятствие, антиблокировочная система тормозов Lancer Sportback позволяет объехать его с одновременным торможением. Электронная система распределения тормозного усилия EBD распределяет тормозное усилие между колесами для обеспечения максимально эффективного и предсказуемого замедления.

RALLI ART



Модель Ralliart с рабочим объемом двигателя 2,0 л
Сиденья спортивного типа

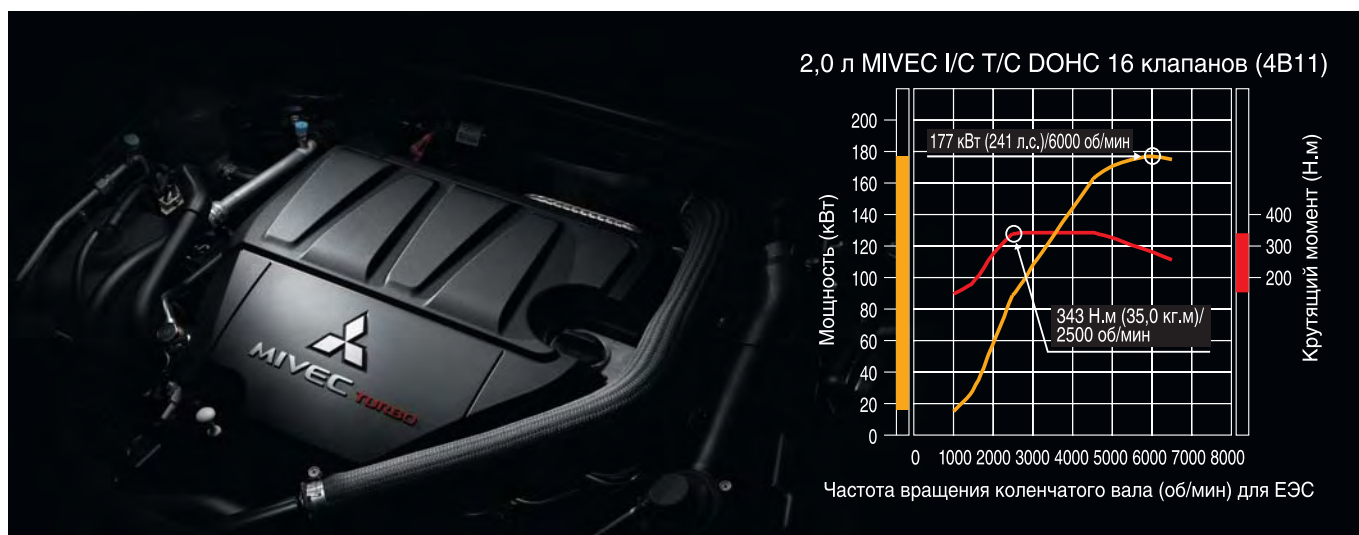


Автомобиль для избранных

Lancer Sportback RALLIART предназначен для тех, кто готов выделиться из толпы. Ставшее символом элитного инжиниринга подразделение Mitsubishi RALLIART вывело марку на доминирующие позиции в мировых ралли, а сейчас пользуется своим опытом для создания автомобилей премиум-класса, комфортных и стильных внутри и снаружи. Отличная настройка двигателя, великолепные мощностные характеристики, автоматизированная коробка передач Twin Clutch SST, система AWC и яркий облик — все это не останется незамеченными. Не хватает только клетчатого флага на финише гонки.

Спортивный от рождения

С момента первого появления Lancer Sportback RALLIART на чертежной доске его главной отличительной чертой стали спортивные характеристики. Основанный на инженерной философии полного привода Mitsubishi All Wheel Control, Lancer Sportback RALLIART сочетает в себе превосходные характеристики двигателя, адаптивную логику коробки передач Twin Clutch SST и обширный набор технологий, которые подарят вам наивысшее удовольствие от вождения. Идея этого всестороннего удовольствия от вождения теперь воплотилась в новом дизайне кузова Lancer Sportback RALLIART.



Двигатель MIVEC с турбонаддувом объемом 2,0 л

Идеальная мощь в любой ситуации. Двигатель Lancer Sportback RALLIART 2,0 литра впечатляет с первого нажатия на педаль акселератора. Эксклюзивная технология Mitsubishi MIVEC обеспечивает наилучшее изменение фаз газораспределения, что гарантирует оптимальный крутящий момент на низких оборотах и завораживающую мощь на высоких — при движении по шоссе. Для обеспечения еще большей отдачи в двигателе используется система непосредственного привода клапанного механизма, легкий алюминиевый блок цилиндров и обновленная система впуска и выпуска, повышающая крутящий момент и эффективность. Турбонагнетатель еще больше повышает характеристики двигателя без значительного увеличения расхода топлива.



6-ступенчатая коробка передач Twin Clutch SST

На Lancer Sportback RALLIART устанавливается 6-ступенчатая коробка передач Twin Clutch Sportronic Shift Transmission (TC-SST) с переключателями из магния на рулевом колесе. TC-SST — новая секвентальная механическая коробка передач, использующая два отдельных сцепления: одно для четных передач, второе — для нечетных. Каждое сцепление выбирает передачу мгновенно — одно сцепление смыкается одновременно с выключением второго, что позволяет переключать передачи быстрее, чем любой человек смог бы сделать вручную. При этом предотвращается разрыв потока мощности. Передовая технология выбора передач позволяет водителю переключаться быстрее, чем с любой другой коробкой передач. Переключение передач с помощью подрулевых магниевых «лепестков» позволяет вам почувствовать себя раллийным гонщиком. А если хочется расслабиться, переведите переключатель в автоматический режим и позвольте Lancer Sportback RALLIART сделать все за вас.



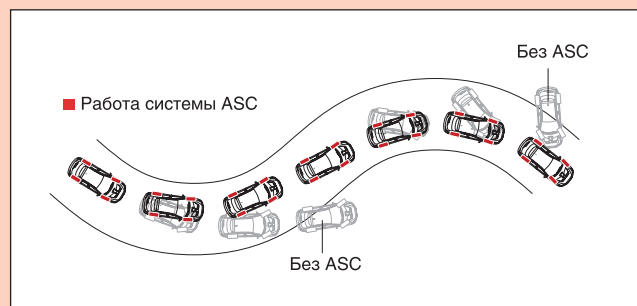
Система постоянного полного привода AWC

В компании Mitsubishi Motors проектирование и разработка автомобилей подчиняются одной философии — любая новая технология должна повышать общее удовольствие от вождения. В соответствии с этим принципом Lancer Sportback RALLIART получил систему постоянного полного привода AWC, в которой используются уникальные технологии ASC и ACD, обеспечивающие максимальную устойчивость, контроль и уверенность в любых дорожных ситуациях. Где бы ни пролегал ваш маршрут — по городу или горному серпантину — поездка на Lancer Sportback RALLIART всегда будет вдохновляющей и ни с чем не сравнимой.

Динамическая система курсовой устойчивости (ASC)

ASC

Динамическая система курсовой устойчивости ASC позволяет вам сохранять контроль над автомобилем даже на скользкой дороге. Она отслеживает поведение автомобиля, определяя момент начала заноса или потери сцепления, и подает тормозное усилие и мощность именно на те колеса, где это необходимо, для обеспечения оптимальной тяги. Кроме того, эта система активно снижает пробуксовку колес при старте, обеспечивая оптимальное ускорение, торможение и маневрирование.



Активный межосевой дифференциал (ACD)

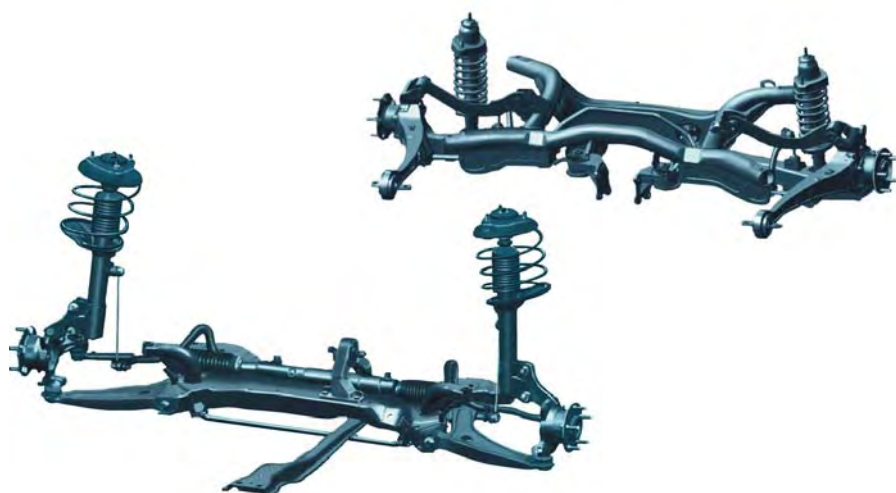
ACD

ACD использует управляемое электроникой сцепление, способное изменять распределение крутящего момента на передние/задние колеса от полностью свободного до полностью заблокированного, мгновенно реагируя на изменение дорожных условий. Это обеспечивает оптимальный баланс между откликами на управляющие действия рулем и тягой. А поскольку система работает быстрее и в большем диапазоне, чем обычные дифференциалы, она позволяет обеспечить большую плавность движения на различных покрытиях.



Спортивная подвеска

Невероятная устойчивость Lancer Sportback RALLIART позволяет управлять автомобилем в решительной манере. Частью системы AWC являются более широкие 18-дюймовые шины с повышенным коэффициентом сцепления. Для достижения большего контроля над автомобилем в Lancer Sportback используется передняя подвеска типа Макферсон, а задняя подвеска имеет многорычажную конструкцию, позволяющую обеспечивать постоянный контакт с дорогой всех четырех колес. Жесткие поперечные элементы обеспечивают высокую прочность на кручение.



Тормоза передних колес: вентилируемые диски размером 16 дюймов

Для обеспечения оптимальных характеристик экстренного торможения и уверенного поведения во всех дорожных ситуациях Lancer Sportback RALLIART оснащен 16-дюймовыми дисковыми вентилируемыми тормозными механизмами на передних колесах и 16-дюймовыми дисковыми тормозными механизмами — на задних. Вместе они обеспечивают интуитивное чувство педали, которая самым естественным образом откликается на легкое или резкое нажатие.

INVITE



ДВИГАТЕЛЬ / КОРОБКА ПЕРЕДАЧ

- Двигатель MIVEC объемом 1,8 л
- 5-ступенчатая механическая КП / INVECS-III, бесступенчатый вариатор CVT с ручным 6-ступенчатым режимом переключения (Sports Mode)

НАРУЖНОЕ ОБОРУДОВАНИЕ

- Окрашенные в цвет кузова наружные ручки дверей и наружные зеркала заднего вида с электроприводом
- Полноразмерные колпаки для 16-дюймовых колесных дисков
- Электронный иммобилайзер
- Галогенные фары
- Верхний стоп-сигнал

ОТДЕЛКА САЛОНА

- Сиденья с тканевой обивкой
- Панели отделки с геометрическим рисунком
- 3-спицевое полиуретановое рулевое колесо
- Подушки безопасности (SRS) водителя и переднего пассажира, раскрывающиеся в два этапа
- Боковые подушки безопасности в сиденьях для водителя и переднего пассажира, подушка безопасности для защиты коленей водителя
- Кондиционер с ручным управлением
- Подрулевые переключатели передач из магния
- Передняя лампа освещения салона и лампы местной подсветки
- Радиоприемник с диапазонами AM/FM, CD-проигрыватель с центральным дисплеем

INVITE+



ДВИГАТЕЛЬ / КОРОБКА ПЕРЕДАЧ

- Двигатель MIVEC объемом 1,8 л
- 5-ступенчатая механическая КП / INVECS-III, бесступенчатый вариатор CVT с ручным 6-ступенчатым режимом переключения (Sports Mode)

НАРУЖНОЕ ОБОРУДОВАНИЕ (дополнение к INVITE)

- 16-дюймовые легкосплавные колесные диски
- Противотуманные фары

ОТДЕЛКА САЛОНА (дополнение к INVITE)

- Трехспицевое обтянутое кожей рулевое колесо с кнопками управления аудиосистемой
- Кожаная отделка рукоятки рычага переключения передач и рычага стояночного тормоза
- Хромированные внутренние дверные ручки

INTENSE



ДВИГАТЕЛЬ / КОРОБКА ПЕРЕДАЧ

- Двигатель MIVEC объемом 1,8 л
- 5-ступенчатая механическая КП / INVECS-III, бесступенчатый вариатор CVT с ручным 6-ступенчатым режимом переключения (Sports Mode)

НАРУЖНОЕ ОБОРУДОВАНИЕ

(дополнение к INVITE+)

- Передние, боковые и задние спойлеры

ОТДЕЛКА САЛОНА

(дополнение к INVITE+)

- Сиденье спортивного типа
- Панели отделки с геометрическим рисунком и серебристыми вставками
- Подушки безопасности занавесочного типа
- Радиоприемник с диапазонами AM/FM и проигрывателем на 6 дисков с центральным дисплеем
- Климат-контроль

RALLIART



ДВИГАТЕЛЬ / КОРОБКА ПЕРЕДАЧ

- Двигатель MIVEC с турбонаддувом объемом 2,0 л
- 6-ступенчатая коробка передач TC-SST

НАРУЖНОЕ ОБОРУДОВАНИЕ (дополнение к INTENSE)

- Передняя спортивная декоративная решетка радиатора с серебристой окантовкой
- Спортивный передний бампер со встроенным спойлером
- Передний и задний самоблокирующиеся дифференциалы
- Алюминиевый капот с большим отверстием для выпуска воздуха
- 18-дюймовые легкосплавные колесные диски
- Адаптивные фары с ксеноновыми лампами и омывателями
- Двойная хромированная насадка выхлопной трубы

ОТДЕЛКА САЛОНА

(дополнение к INTENSE)

- Сиденья с кожаной обивкой
- Отделение в нижней части центральной консоли, крышка с геометрическим узором
- Алюминиевые накладки на педали

СТАНДАРТНОЕ И ОПЦИОННОЕ ОБОРУДОВАНИЕ

Модель		RALLIART 2,0 л	INTENSE 1,8 л	INVITE+ 1,8 л	INVITE 1,8 л
Двигатели	Двигатель				
	2,0 л, 16-клапанный с двумя верхними распределительными валами, фирменной электронной системой управления фазами газораспределения и высотой подъема клапанов MIVEC, системой распределенного впрыска ECI-MULTI, с турбонаддувом и интеркулером	■	—	—	—
	1,8 л, 16-клапанный с двумя верхними распределительными валами, фирменной электронной системой управления фазами газораспределения и высотой подъема клапанов MIVEC, системой распределенного впрыска ECI-MULTI	—	■	■	■
Коробка передач	TC-SST 6 ст.	■	—	—	—
	5-ступенчатая МКП	■	■	■	■
	Бесступенчатый вариатор CVT INVECS-III — бесступенчатый вариатор CVT с ручным 6-ступенчатым режимом переключения (только модели с CVT)	■	■	■	■
	Магнитные рычаги переключения передач (только для моделей с коробкой передач TC-SST и бесступенчатым вариатором CVT)	■	■	■	■
	Независимая подвеска с передним и задним стабилизаторами поперечной устойчивости	■	■	■	■
Ходовые характеристики	Система полного привода AWC (All Wheel Control)	■	—	—	—
	Активный межосевой дифференциал (ACD) / Динамическая система курсовой устойчивости (ASC)	■	—	—	—
	Передний самоблокирующийся дифференциал винтового типа / задний механический самоблокирующийся дифференциал	■	—	—	—
	Шины 215/40R18, 18-дюймовые легкосплавные колесные диски	■	—	—	—
	Шины 205/60R16, 16-дюймовые легкосплавные колесные диски	—	■	■	—
	Шины 205/60R16, 16-дюймовые диски с полноразмерными колпаками	—	—	—	■
Безопасность	Антиблокировочная система тормозов (ABS) с электронной системой распределения тормозных усилий (EBD) и усилителем экстренного торможения	■	■	■	■
	Подушки безопасности				
	Подушки безопасности водителя и переднего пассажира, раскрывающиеся в два этапа	■	■	■	■
	Подушка безопасности для коленей водителя	■	■	■	—
	Передние боковые подушки безопасности	■	■	■	—
	Подушки безопасности занавесочного типа	■	■	—	—
	Ремни безопасности				
	Передние 3-точечные ремни безопасности с инерционными блокирующими механизмами, преднатяжителями и ограничителями усилия, 2 шт.	■	■	■	■
	Регулируемые по высоте крепления передних ремней безопасности	■	■	■	■
	Задние 3-точечные ремни безопасности с инерционными блокирующими механизмами, 3 шт.	■	■	■	■
	Крепление ISO FIX для детского сиденья на задних местах, 2 шт.; крепления для ремней детского сиденья, 3 шт.	■	■	■	■
	Защитные брусья в передних и задних дверях	■	■	■	■
	Блокировка задних дверей от открывания изнутри	■	■	■	■
	Верхний стоп-сигнал	■	■	■	■
Иммобилайзер двигателя	■	■	■	■	
Наружное оборудование кузова	Система адаптивного освещения (AFS) с ксеноновыми фарами и омывателями фар	■	—	—	—
	Фары с галогенными лампами с системой автоматического отключения	—	■	■	■
	Датчик света и дождя	■	■	—	—
	Противотуманные фары	■	■	■	—
	Передний бампер со встроенным спойлером	■	■	—	—
	Передние, боковые и задние спойлеры	■	■	—	—
	Алюминиевый капот с большим отверстием для выпуска воздуха	■	—	—	—
	Очиститель ветрового стекла с регулируемым интервалом работы и омывателями	■	■	■	■
	Окрашенные в цвет кузова наружные зеркала заднего вида с электроприводом	■	■	■	■
	Двойная хромированная насадка выхлопной трубы	■	—	—	—
Место водителя	3-спицевое рулевое колесо с кнопками управления аудиосистемой / рукоятка рычага переключения передач и рычаг стояночного тормоза, обтянутые кожей	■	■	■	—
	Усилитель рулевого управления / регулируемая по углу наклона рулевая колонка	■	—	—	■
	Алюминиевые накладки на педали	■	—	—	—
Сиденья	Кожаные сиденья	■	—	—	—
	Сиденья спортивного типа	■	■	—	—
	Передние сиденья				
	Ручная регулировка по горизонтали и углу наклона / сиденье водителя с ручной регулировкой по высоте	■	■	■	■
	Регулируемые по высоте подголовники, 2 шт.	■	■	■	■
	Подогрев передних сидений	■	■	■	■
	Задние сиденья				
Спинка заднего сиденья, разделенная в отношении 60:40 / центральный подлокотник с подстаканниками	■	■	■	■	
Три регулирующихся по высоте подголовника	■	■	■	■	
Оборудование салона	Панели с геометрическим рисунком и серебристыми вставками (панель приборов и дверные панели)	■	■	—	—
	Панели с геометрическим рисунком (панель приборов и дверные панели)	—	—	■	■
	Хромированные внутренние дверные ручки	■	■	■	—
	Хромированные рукоятки вентиляционных дефлекторов	■	■	■	—
	Центральный дисплей (цифровые часы и информация аудиосистемы)	■	■	■	■
	Передние подстаканники в напольной консоли	■	■	■	■
	Карманы в передних дверях с держателями для бутылок / карманы в задних дверях	■	■	■	■
	Прикуриватель / пепельница	■	■	■	■
	Дистанционное управление лючком топливного бака	■	■	■	■
	Передняя лампа освещения салона и лампы местной подсветки / задняя лампа освещения салона	■	■	■	■
	Внутреннее зеркало заднего вида с режимами день/ночь	■	■	■	■
	Системы вентиляции				
	Климат-контроль с воздушным фильтром	■	■	—	—
Кондиционер с воздушным фильтром	—	—	■	■	
Центральная блокировка замков дверей	■	■	■	■	
Электростеклоподъемники	■	■	■	■	
Аудиоаппаратура и развлекательные системы	6 динамиков (4 громкоговорителя и 2 твитера)	■	■	—	—
	4 динамика	—	—	■	■
	Радиоприемник с диапазонами AM/FM, CD-проигрыватель с центральным дисплеем (цифровые часы и информация аудиосистемы) и аудио-входом	—	—	■	■
	Радиоприемник с диапазонами AM/FM и проигрывателем на 6 дисков с центральным дисплеем (цифровые часы и информация аудиосистемы) и аудио-входом	■	■	—	—
	Наружная антенна	■	■	■	■

Стандартная комплектация ■; Не предлагается —. Примечание: доступность показанного оборудования может меняться без предварительного уведомления.

ОБОРУДОВАНИЕ ДЛЯ ОБЕСПЕЧЕНИЯ УДОБСТВА И КОМФОРТА



Шины 215/45R18, 18-дюймовые легкосплавные колесные диски



Шины 205/60R16, 16-дюймовые легкосплавные колесные диски



Шины 205/60R16, 16-дюймовые диски с полноразмерными колпаками



Передняя спортивная декоративная решетка радиатора с серебристой окантовкой и спортивный передний бампер со встроенным спойлером



Система адаптивного освещения (AFS) с ксеноновыми фарами



Противотуманные фары



Боковые спойлеры



Задний спойлер



Двойная хромированная насадка выхлопной трубы



3-спицевое обтянутое кожей рулевое колесо с кнопками управления аудиосистемой



Алюминиевые накладки на педали



Три регулирующих по высоте подголовника



Климат-контроль



Кондиционер с ручным управлением



Система дистанционного управления замками дверей



Радиоприемник с диапазонами AM/FM и CD-проигрыватель на 6 компакт-дисков



Радиоприемник с диапазонами AM/FM и CD-проигрывателем

ЦВЕТА КУЗОВА



«Кул Силвер» (серебристый металлик) [A31]



Умеренный багряно-серый перламутр [A39]
Недоступно для модификации RALLIART



Металлик цвета морской волны [A86]
Недоступно для модификации RALLIART



Синий перламутр [D06]



Оранжевый металлик [M08]
Только для модификации RALLIART



Красный металлик [P26]



Платиново-бежевый металлик [S18]
Недоступно для модификации RALLIART

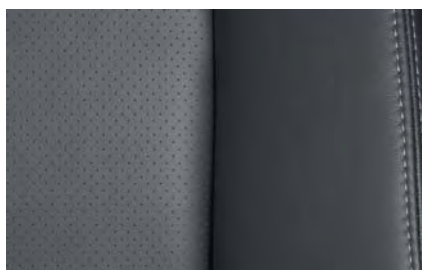


«Уайт солид» (белый) [W37]

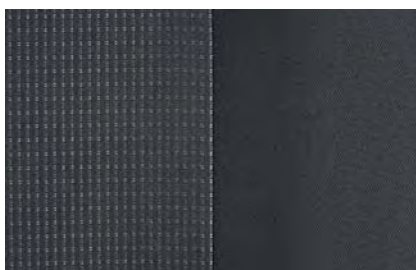


Черный перламутр [X42]

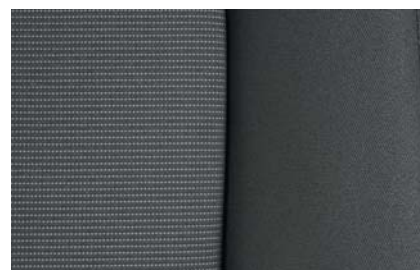
МАТЕРИАЛЫ ОБИВКИ СИДЕНИЙ



RALLIART: кожа (черная)



INTENSE: трикотаж (черный)



INVITE / INVITE+: ткань (черная)

СОЧЕТАНИЯ ЦВЕТОВ ОКРАСКИ КУЗОВА И ОБИВКИ САЛОНА

МОДЕЛЬ	RALLIART	INTENSE	INVITE+ / INVITE
Отделка салона	Черный	Черный	Черный
Панели отделки салона	Геометрический рисунок и серебристые вставки	Геометрический рисунок и серебристые вставки	Геометрический рисунок
Материалы и цвета обивки сидений	Кожа (черная)	Трикотаж (черный)	Ткань (черная)
«Кул Силвер» (серебристый металлик) [A31]	■	■	■
Умеренный багряно-серый перламутр [A39]	–	■	■
Металлик цвета морской волны [A86]	–	■	■
Синий перламутр [D06]	■	■	■
Оранжевый металлик [M08]	■	–	–
Красный металлик [P26]	■	■	■
Платиново-бежевый металлик [S18]	–	■	■
«Уайт солид» (белый) [W37]	■	■	■
Черный перламутр [X42]	■	■	■

Примечание: показанные на фотографиях цвета могут отличаться от реальных в связи с особенностями полиграфической печати. Точные изображения реальных цветов можно получить у регионального дилера или дистрибьютора Mitsubishi Motors.

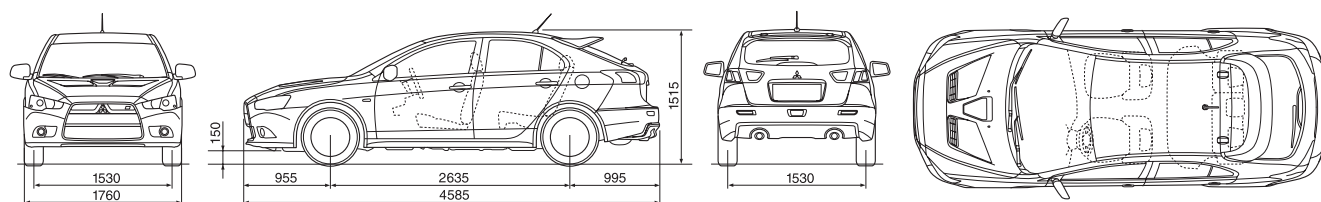
ТЕХНИЧЕСКИЕ ХАРАКТЕРИСТИКИ

Двигатель		1,8 л				2,0 л T/C	
		INVITE / INVITE+	INTENSE	INVITE / INVITE+	INTENSE	RALLIART	
Название версии		Передний привод				Полный привод	
Система привода		5MT				Twin Clutch SST	
Тип трансмиссии		CVT					
Габаритные размеры и вес	Общая длина			4585			
	Общая ширина			1760			
	Общая высота	1530	1515	1530	1515	1515	
	Колесная база			2635			
	Колея передняя			1530			
	Колея задняя			1530			
	Дорожный просвет	165	150	165	150	150	
	Снаряженная масса	1355	1360	1385	1390	1595	
Максимальная полная масса		1900				2,045	
Ходовые характеристики	Максимальная скорость	196		183		220	
	Время разгона (0-100 км/ч)	10,4		11,7		7,1	
	Расход топлива** л/100 км	Городской режим	10,5		11,1		13,9
		Загородный цикл	6,4		6,2		8,1
		Комбинированный цикл	7,9		8,0		10,2
	Выбросы CO2 г/км	Городской режим	248		264		329
		Загородный цикл	153		149		193
		Комбинированный цикл	188		191		243
Масса буксируемого прицепа с торм. сист.		1100				1400	
Минимальный радиус разворота		5,0					
Двигатель		1,8 л MIVEC 16-клапанный, с двумя верхними распределителями				2,0 л MIVEC 16-клапанный, с двумя верхними распределителями с турбонаддувом и промежуточным охладителем воздуха	
Тип топлива		Неэтилированный бензин (АИ 95)				Неэтилированный бензин (АИ 98)	
Рабочий объем		1798				1998	
Степень сжатия		10,5				9,0	
Максимальная мощность (по правилам ЕЭС), кВт (л. с.)/об/мин		105(143)/6000				177(241)/6000	
Максимальный крутящий момент (по правилам ЕЭС), Н·м (кг·м)/об/мин		178(18,2)/4250				343(35,0)/2500-4750	
Топливная система		Распределенный многоточечный впрыск					
Система впрыска		59				55	
Емкость топливного бака		л					
Коробка передач		Сухое однодисковое с гидравлическим приводом, саморегулирующееся 5-ступенчатая механическая		Гидротрансформатор		Многодисковое сцепление	
Тип		5-ступенчатая механическая		INVECS-III Вариатор с ручным режимом переключения передач		6-ступенчатая автоматизированная	
Передаточное число		1-я передача		[2,349]		3,655	
		2-я передача		[1,913]		2,368	
		3-я передача		[1,333]		1,754	
		4-я передача		[1,028]		1,322	
		5-я передача		[0,820]		0,983	
		6-я передача		[0,518]		0,731	
Передача заднего хода		3,583		[1,750]		4,011	
Главная передача		4,235		6,120		4,062	
Рулевое управление		Тип				Реечное с усилителем МакФерсон	
Подвеска		Передняя				Многорычажная, независимая	
Задняя							
Тормозная система		Передние тормоза				15" дисковые, вентилируемые	
						16" дисковые	
Задние тормоза						2-х поршневые, вентилируемые	
Шины и колеса		Задние тормоза				14" дисковые	
		Шины (передние и задние)				205/60R16	
		Колеса				215/45R18	
		Запасное колесо				16x6,5JJ	
						18x7,0JJ	
						205/60R16	
						215/45R18	

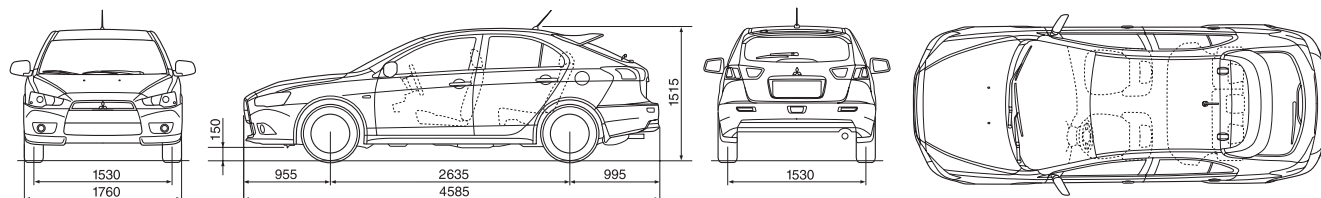
* По результатам испытаний Mitsubishi Motors Corporation ** Расход топлива и выброс CO2 зависит от комплектации автомобиля

ГАБАРИТНЫЕ РАЗМЕРЫ*

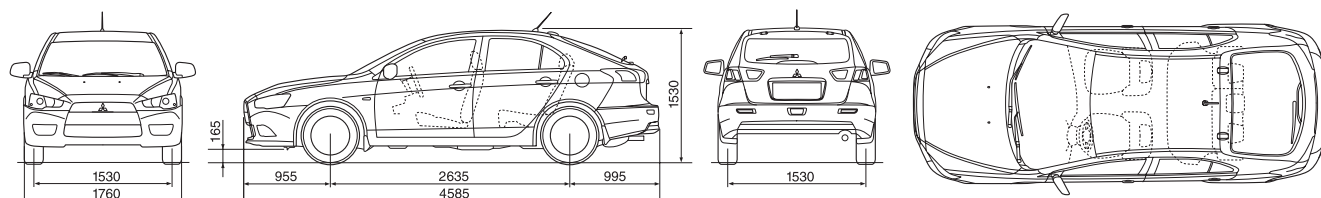
RALLIART



INTENSE



INVITE / INVITE +



* Размеры указаны в мм



Братья по оружию

Mitsubishi Motors с гордостью представляет новое семейство Lancer. Этих «братьев» объединяет стремление к инженерному превосходству, активной и пассивной безопасности и настоящей скорости. Будь то захватывающая дух динамика Lancer Evolution, изящные формы седана Lancer или элегантная практичность Lancer Sportback — новые модели Lancer гордятся своей уникальностью. Так же, как и вы.





Раллийное наследие MITSUBISHI

Неудивительно, что с таким количеством побед в послужном списке имя Mitsubishi стало синонимом раллийного автомобиля по всему миру. Двенадцать побед на ралли Дакар и беспрецедентная серия из семи побед в этом труднейшем марафоне, четыре чемпионских титула подряд в Чемпионате мира по ралли — Mitsubishi Motors всегда рассматривает раллийные трассы как предмет гордости и источник вдохновения. Участие в раллийных соревнованиях требует от инженеров и дизайнеров постоянно разрабатывать новые технологии, а раллийные участки служат полигоном для жесточайших испытаний. И только инновации, выдержавшие проверку, появляются на серийных автомобилях Mitsubishi, делая их одними из самых мощных, маневренных и надежных.



**Информация о дистрибуторе: ООО «РОЛЬФ Импорт»,
дистрибутор Mitsubishi Motors в Российской Федерации**
Адрес: Россия, 127410 Москва, Алтуфьевское шоссе, д. 31, стр. 7
Телефон: (495) 785 19 78 Факс: (495) 785 19 52
Интернет: www.mitsubishi-motors.ru

Гарантия 3 года или 100 000 км

Mitsubishi Motors оставляет за собой право в любое время без предупреждения вносить изменения в конструкцию, комплектацию и технические характеристики производимых автомобилей, дополнительно оборудовать их, не распространяя эти изменения на ранее выпущенные автомобили. Показанные в брошюре цвета кузова и отделки салона являются приблизительными и могут несколько отличаться от цветов реального автомобиля. Указанные технические характеристики измерены Mitsubishi Motors и могут несколько отличаться от характеристик вашего автомобиля Mitsubishi. Некоторое показанное оборудование может отличаться по виду и наличию в зависимости от рынка сбыта. Обращаем ваше внимание на то, что данная брошюра носит исключительно информационный характер и ни при каких условиях не является публичной офертой, определяемой положениями Статьи 437 Гражданского кодекса Российской Федерации. Пожалуйста, обращайтесь к авторизованному дилеру Mitsubishi Motors в вашем регионе или официальному дистрибутору Mitsubishi Motors для получения информации о ценах, характеристиках, комплектации и дополнительном оборудовании автомобилей Mitsubishi. Условия гарантии на автомобили Mitsubishi Motors, официально поставляемые в Россию, указаны в Сервисной книжке автомобиля. Также вы можете ознакомиться с ними у дилера Mitsubishi Motors. Дополнительную информацию можно получить на Интернет-сайте www.mitsubishi-motors.ru и на сайтах региональных дилеров Mitsubishi Motors. Все права защищены. Товар сертифицирован.